

한국분석시험연구원

KATR

Korea Analysis Test Researcher

한국분석시험연구원 (KATR)

경기도 고양시 통일로 140, A-336(삼송테크노밸리)

Tel : 1670 - 9936 | Fax : 02 - 6016 - 9711 | Email : katr@katr.re.kr

※ 시험방법: In vitro 시험법

※ 시료재질: 액상

※ 균과 시료 반응 시간: 5분

※ 균 감소율(%) = [(Control 균수)-(시료 균수)] / (Control 균수) X 100 (%)



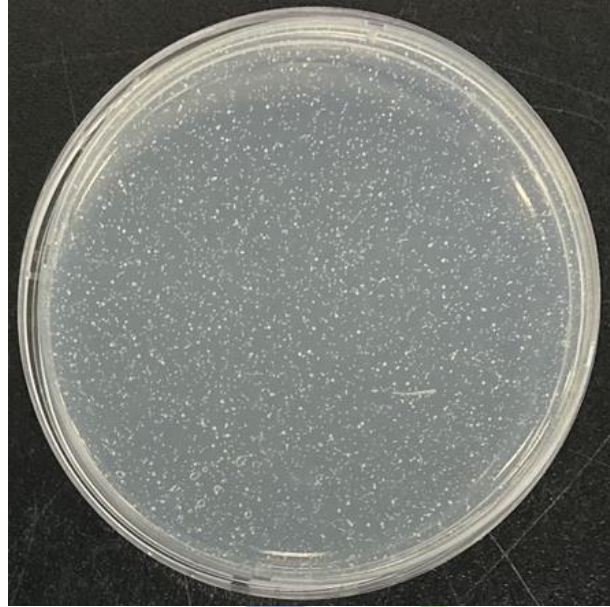
한국분석시험연구원



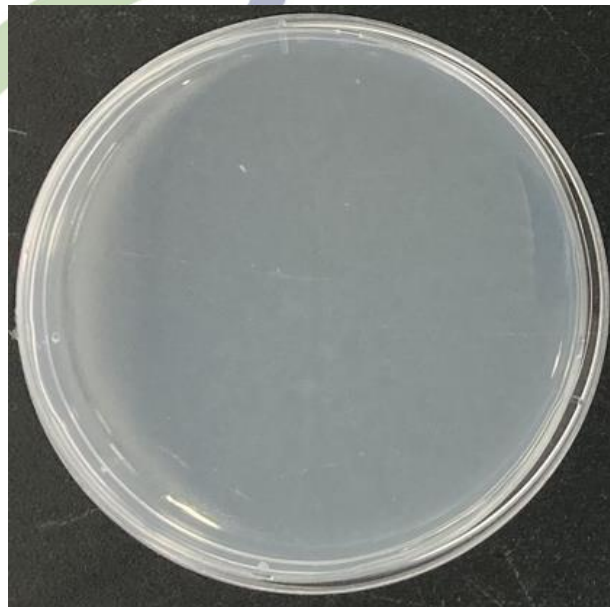
- 비고 1. 이 성적서는 신청인이 제시한 시료 및 시료명으로 시험한 결과로서 전체 제품에 대한 품질을 보증하지 않습니다.
2. 이 성적서는 KATR의 동의 없이 홍보, 선전, 광고 및 소송용으로 사용될 수 없으며, 용도 이외의 사용을 금합니다.

- 결과 사진 -

ATCC 6538



< Control >

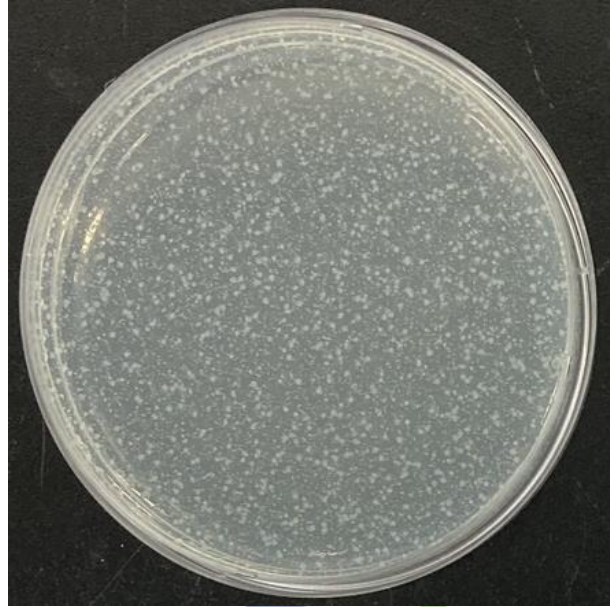


< Sample >

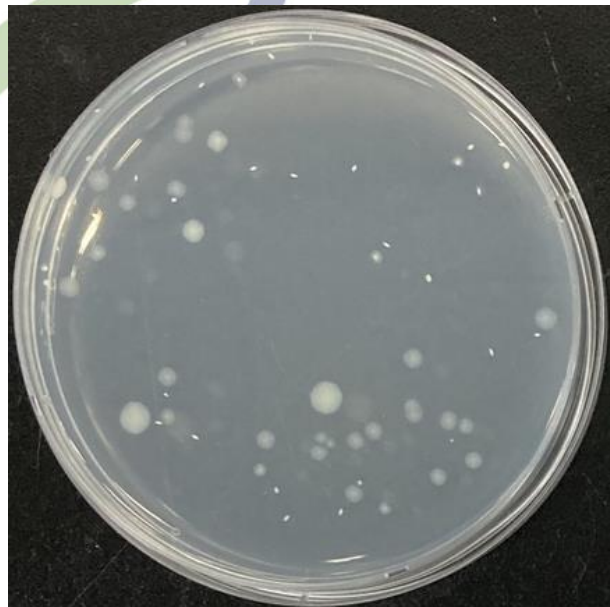
- 비고 1. 이 성적서는 신청인이 제시한 시료 및 시료명으로 시험한 결과로서 전체 제품에 대한 품질을 보증하지 않습니다.
2. 이 성적서는 KATR의 동의 없이 홍보, 선전, 광고 및 소송용으로 사용될 수 없으며, 용도 이외의 사용을 금합니다.

- 결과 사진 -

ATCC 8739



< Control >

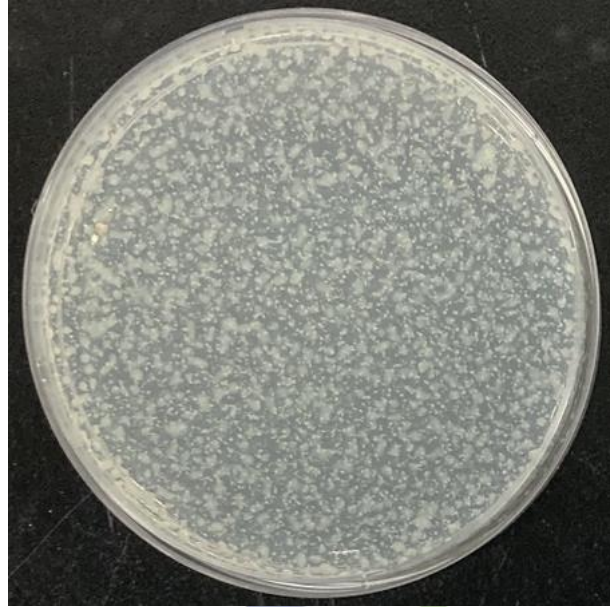


< Sample >

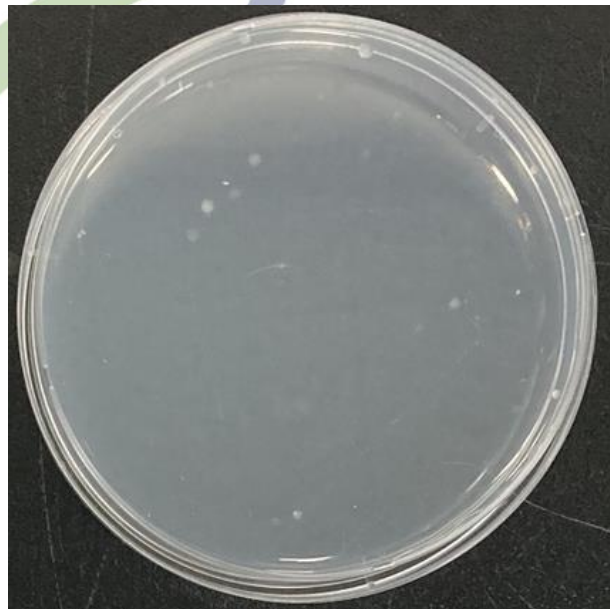
- 비고 1. 이 성적서는 신청인이 제시한 시료 및 시료명으로 시험한 결과로서 전체 제품에 대한 품질을 보증하지 않습니다.
2. 이 성적서는 KATR의 동의 없이 홍보, 선전, 광고 및 소송용으로 사용될 수 없으며, 용도 이외의 사용을 금합니다.

- 결과 사진 -

ATCC 4352



< Control >

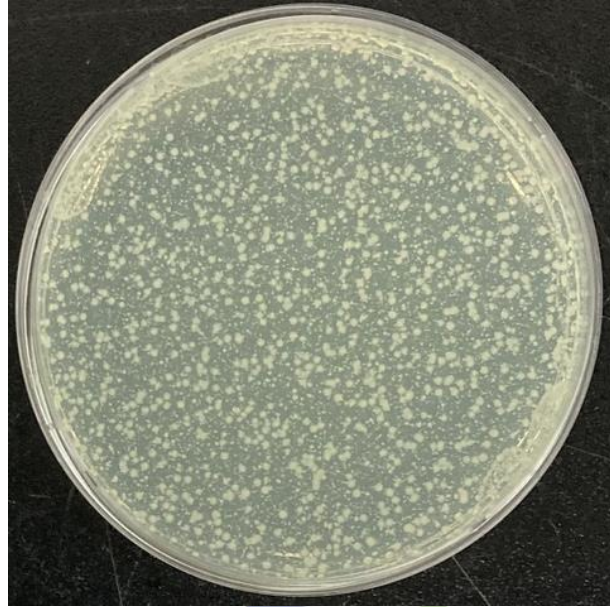


< Sample >

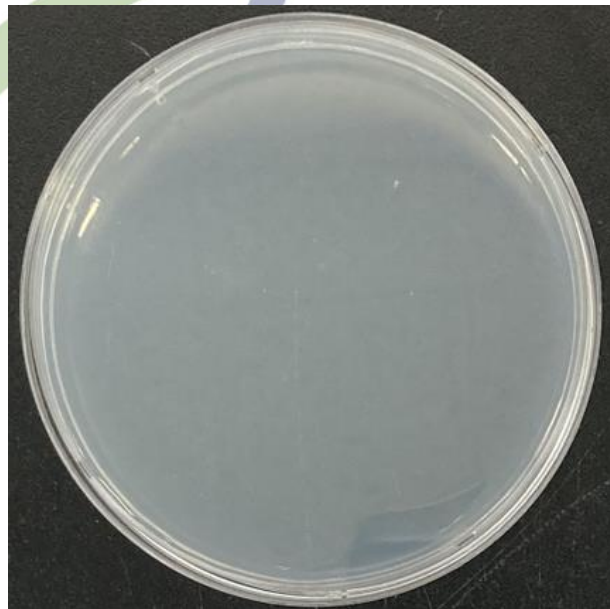
- 비고 1. 이 성적서는 신청인이 제시한 시료 및 시료명으로 시험한 결과로서 전체 제품에 대한 품질을 보증하지 않습니다.
2. 이 성적서는 KATR의 동의 없이 홍보, 선전, 광고 및 소송용으로 사용될 수 없으며, 용도 이외의 사용을 금합니다.

- 결과 사진 -

ATCC 10145



< Control >



< Sample >

- 비고 1. 이 성적서는 신청인이 제시한 시료 및 시료명으로 시험한 결과로서 전체 제품에 대한 품질을 보증하지 않습니다.
2. 이 성적서는 KATR의 동의 없이 홍보, 선전, 광고 및 소송용으로 사용될 수 없으며, 용도 이외의 사용을 금합니다.